

3 Wasser- und Wärmemengenzähler

Für das Segment der Messtechnik steht die sicherheitstechnische und hygienische Unbedenklichkeit im Mittelpunkt. Durch den Einsatz von delphisXpert Wasser- und Wärmemengenzählern ist eine verbrauchsabhängige Abrechnung sichergestellt. Profitieren Sie von ausgewählten und durchdachten Installationskomponenten für die Messtechnik von Wasser und Wärme.

Die Haus- und Wohnungswasserzähler messen den exakten Wasserverbrauch und werden für delphisXpert aus hochwertigen Werkstoffen gefertigt. Durch die Verwendung von Qualitäts-Werkstoffen wird die Trinkwasserqualität dauerhaft gesichert.

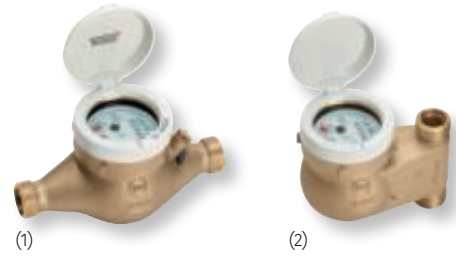
Alle in den Wasserzählern verwendeten Kunststoffteile, die mit dem Trinkwasser in Berührung kommen, entsprechen aus mikrobiologischer Sicht den aktuell gültigen Regelwerken und sind hygienisch unbedenklich. Die verbauten Messingwerkstoffe erfüllen die in der Trinkwasserverordnung festgelegten Anforderungen.

Im Zuge der neuen Energieeffizienzrichtlinie (EED) sollen bis 2027 alle Messgeräte schrittweise fernauslesbar sein. Mit dem delphisXpert Zähler-Sortiment sind Sie gut ausgestattet für die Umrüstung zu fernauslesbaren Zählermodulen.

Die Wärmemengenzähler dokumentieren den genauen Verbrauch der Wärmeenergie in Ihrem Wohnbereich.

Ob kleine oder große Durchflussmenge - delphisXpert Wärmezähler erhalten Sie für jede Anforderung und jede Einbausituation. Sie sind sicher in der Funktion und einfach zu montieren.





Mehrstrahl-Nassläufer-Rollenzählwerk

Messing · 16 bar Nenndruck

Nenndurchfluss Q ₃	Impulsvorbereitet	Einbaulage	Max. Mediumtemperatur	MID Q ₃	Anschlussgewinde	Baulänge	Art.-Nr. (1)	Art.-Nr. (2)
2,5 m ³ /h	mit 10 l / Pulse	horizontal/vertikal	40 °C	4	3/4"	190 mm	6000 408 344	-
6 m ³ /h	-	horizontal/vertikal	40 °C	6,3	1"	260 mm	6000 408 370	-
10 m ³ /h	-	horizontal/vertikal	40 °C	16	1 1/2"	300 mm	6000 408 381	-
2,5 m ³ /h	mit 10 l / Pulse	vertikal	40 °C	4	3/4"	105 mm	-	6000 408 347
6 m ³ /h	-	vertikal	40 °C	6,3	1"	150 mm	-	6000 408 369
10 m ³ /h	mit 10 l / Pulse	vertikal	40 °C	16	1 1/2"	150 mm	-	6000 408 334

Wohnungswasserzähler

für modulare Funk-, M-Bus- und Impulssysteme
Messing · 10 bar Nenndruck



Nenndurchfluss Q ₃	Einbaulage	Max. Mediumtemperatur	MID Q ₃	Anschlussgewinde	Baulänge	Art.-Nr.
1,5 m ³ /h	horizontal/vertikal	50 °C	2,5	1/2"	80 mm	6000 408 352
1,5 m ³ /h	horizontal/vertikal	50 °C	2,5	1/2"	110 mm	6000 408 372
2,5 m ³ /h	horizontal/vertikal	50 °C	4,0	3/4"	130 mm	6000 408 330
1,5 m ³ /h	horizontal/vertikal	90 °C	2,5	1/2"	80 mm	6000 408 357
1,5 m ³ /h	horizontal/vertikal	90 °C	2,5	1/2"	110 mm	6000 408 374
2,5 m ³ /h	horizontal/vertikal	90 °C	4,0	3/4"	130 mm	6000 408 341

Zapfhahnzähler mit Einstrahlzähler

für modulare Funk-, M-Bus- und Impulssysteme
Messing · 10 bar Nenndruck · Lieferung ohne Auslaufventil bzw. Zapfhahn



Nenndurchfluss Q ₃	Einbaulage	Max. Mediumtemperatur	MID Q ₃	Anschlussgewinde	Baulänge	Art.-Nr.
1,5 m ³ /h	horizontal/vertikal	50 °C	2,5	3/4"	80 mm	6000 408 351
1,5 m ³ /h	horizontal/vertikal	90 °C	2,5	3/4"	80 mm	6000 408 375

Waschtischzähler mit Einstrahlzähler

Messing · 10 bar Nenndruck



Nenndurchfluss Q ₃	Einbaulage	Mediumtemperatur	MID Q ₃	Anschlussgewinde	Baulänge	Art.-Nr.
1,5 m ³ /h	horizontal/vertikal	90 °C	2,5	1/2"	80 mm	6000 408 380
1,5 m ³ /h	horizontal/vertikal	50 °C	2,5	1/2"	80 mm	6000 408 382

Badewannenzähler - für modulare Funk-, M-Bus- und Impulssysteme

Messing · 10 bar Nenndruck · Inkl. Anschlussarmatur, ohne Badewannenarmatur



Nenndurchfluss Q ₃	Einbaulage	Max. Mediumtemperatur	MID Q ₃	Anschlussgewinde	Art.-Nr.
1,5 m ³ /h	horizontal/vertikal	50 °C	2,5	3/4"	6000 408 339
1,5 m ³ /h	horizontal/vertikal	90 °C	2,5	3/4"	6000 408 360

Wasserzählereinbaugarnitur

fließengerechte Blisterputzhaube · UP Gehäuse



Zubehör

Kunststoff-Montageschlüssel für Messpatronen



Zoll	Baulänge	Art.-Nr.
1/2" 15 mm	110 mm	6000 408 356
3/4" 18 mm	110 mm	6000 408 378
3/4" IG	110 mm	6000 408 338
1/2" IG	110 mm	6000 408 355
3/4" AG	80 mm	6000 408 377

Art.-Nr.
6000 408 337

Unterputzzähler - Trockenläufer

für modulare Funk-, M-Bus- und Impulssysteme · Messing Lieferung ohne Rosette

Passende Manschetten finden Sie auf Seite 18



Nenndurchfluss Q ₃	Nenndruck	Einbaulage	Max. Mediumtemperatur	MID Q ₃	Anschlussgewinde	Art.-Nr. (1)	Art.-Nr. (2)
1,5 m ³ /h	16 bar	horizontal/vertikal	50 °C	2,5	M66 x 1.25	6000 408 335	–
1,5 m ³ /h	16 bar	horizontal/vertikal	90 °C	2,5	M66 x 1.25	6000 408 363	–
1,5 m ³ /h	10 bar	horizontal/vertikal	50 °C	2,5	G2B - KOAX 2"	–	6000 408 373
1,5 m ³ /h	10 bar	horizontal/vertikal	90 °C	2,5	G2B - KOAX 2"	–	6000 408 331

Unimeter

für modulare Funk-, M-Bus- und Impulssysteme · Anschlussgewinde M77 x 1,5 - kompatibel zu Allmess UP 6000 · UP-Messpatrone · Messing · 10 bar Nenndruck



Montageblock - Double

DN20 (3/4") Abmessungen (mm) Breite 290 · Höhe 210 · Tiefe 71



Nenn-durchfluss Q ₃	Einbaulage	Medium-temperatur	MID Q ₃	Art.-Nr.
1,5 m ³ /h	horizontal/vertikal	50 °C	2,5	6000 408 362
1,5 m ³ /h	horizontal/vertikal	90 °C	2,5	6000 408 368

Material	Typ	Ventil	Art.-Nr.
Messing/ Polystyrol	WASSER-GERÄTE	Standard	6000 408 343
Messing/ Polystyrol	KOAXIAL	Standard	6000 408 358
Messing/ Polystyrol	WASSER-GERÄTE	DVGW	6000 408 385
Messing/ Polystyrol	KOAXIAL	DVGW	6000 408 336
Rotguss/ Polystyrol	KOAXIAL	Standard	6000 408 361



Montageblock – Single

DN20 (3/4“) Abmessungen (mm) Breite 150 · Höhe 210 · Tiefe 71

Material	Typ	Ventil	Art.-Nr.
Messing/ Polystyrol	WASSER-GERÄTE	Standard	6000 408 379
Messing/ Polystyrol	KOAXIAL	Standard	6000 408 346
Messing/ Polystyrol	WASSER-GERÄTE	DVGW	6000 408 364
Messing/ Polystyrol	KOAXIAL	DVGW	6000 408 383
Rotguss/ Polystyrol	KOAXIAL	Standard	6000 408 342



Montagestrang

Material	Type	Art.-Nr.
Messing/ Polystyrol	KOAXIAL	6000 408 367



Ventil-Aufputzset (Kalt-/Warmwasser)

zu Montageblock · bestehend aus Hülse mit Spindel, Rosette, Griff

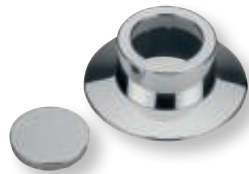
Material	Baulänge	Art.-Nr.
Messing verchromt	70 mm	6000 408 327
Messing verchromt	43 mm	6000 408 353



Verlängerungshülse

Material	Baulänge	Art.-Nr.
Messing verchromt	70 mm	6000 408 365
Messing verchromt	43 mm	6000 408 332

Montagezubehör



Manschette

passend zu KOAX, Metrona 307/2, Techem Vario-S, ABB, Pollumuk

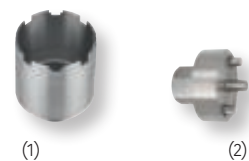
Material	Höhe Manschette	Außen-Ø Rosette	Art.-Nr.
Messing verchromt	60	140	6000 408 350



Manschette

passend zu Allmess, Minol MB2/ MB3, Deltamess

Material	Höhe Manschette	Außen-Ø Rosette	Art.-Nr.
Messing verchromt	60	140	6000 408 384



Universelles UP-Schlüsselset

zum problemlosen Montieren und Austauschen von UP-Wasserzählern

Material	Art.-Nr. (1)	Art.-Nr. (2)
Edelstahl	6000408329	6000 408 354



Messing-Verschraubung

kompl. Paar inkl. Dichtungen
(2 Stutzen – 2 Muttern – 2 Dichtungen)

Material	Anschlussgewinde	Art.-Nr.
Messing	1/2“	6000 408 376
Messing	3/4“	6000 408 340



Wärmemengenzähler

Kompaktversion · 16 bar Nenndruck

Nenndurchfluss Qp	Genauigkeitsklasse	Fühlerdurchmesser	Kabellänge des Sensors	Anschlussgewinde	Baulänge	Art.-Nr.
1,5 m³/h	Klasse 3	5,0 mm	1,5 m	1/2"	110 mm	6000 408 349
2,5 m³/h	Klasse 3	5,0 mm	1,5 m	3/4"	130 mm	6000 408 359



Wärmemengenzähler

Kompaktversion mit Ultraschallzähler · 16 bar Nenndruck

Nenndurchfluss Qp	Genauigkeitsklasse	Fühlerdurchmesser	Kabellänge des Sensors	Anschlussgewinde	Baulänge	Art.-Nr.
1,5 m³/h	Klasse 2	5,0 mm	1,5 m	1/2"	110 mm	6000 408 386
2,5 m³/h	Klasse 2	5,0 mm	1,5 m	3/4"	130 mm	6000 408 345



Austausch-Wärmemengenzähler

passend für alle Allmess EAT's · 16 bar Nenndruck

Nenndurchfluss Qp	Genauigkeitsklasse	Fühlerdurchmesser	Kabellänge des Sensors	Art.-Nr.
1,5 m³/h	Klasse 3	5,0 mm	1,5 m	6000 408 371

Wärmezähler – Zubehör



Einbausatz für Wärmezähler – Direktmessung, bestehend aus:

1 Passstück vollflächig vernickelt

Anschlussgewinde	Baulänge	Ausführung	Material	Art.-Nr.
1/2"	110 mm	1 Paar Messing Verschraubungen	Messing vernickelt	6000 408 328
3/4"	130 mm	1 Paar Messing Verschraubungen	Messing vernickelt	6000 408 348
1/2"	110 mm	2 Kugelhähne ohne Messsondenanschluss	Messing vernickelt	6000 408 366
3/4"	130 mm	2 Kugelhähne ohne Messsondenanschluss	Messing vernickelt	6000 408 333